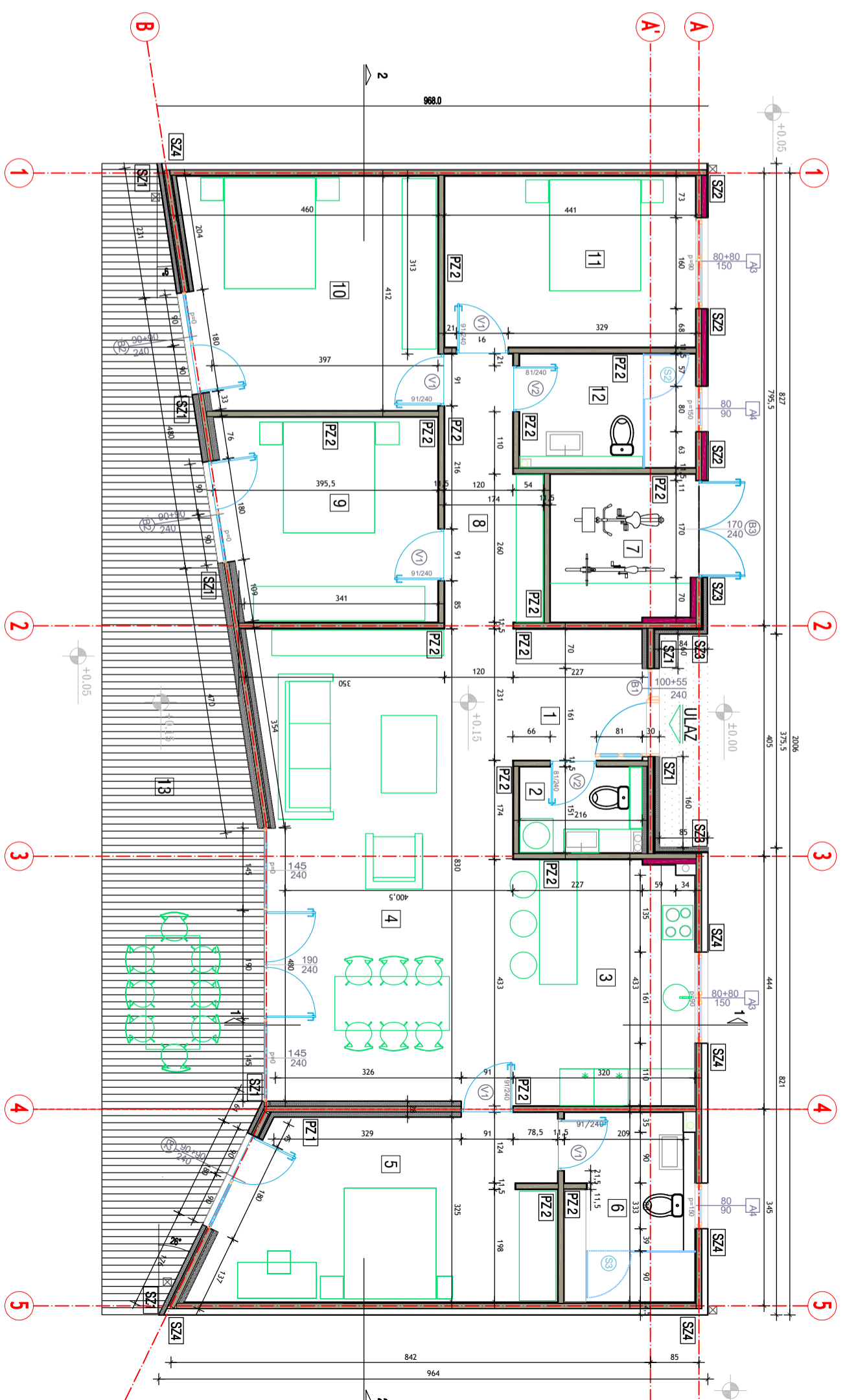


| BR. | PROSTORINA | P=m ² |
|-----|--------------------------|---------------------|
| 1. | Hodnik | 5.24m ² |
| 2. | Toalet | 3.25m ² |
| 3. | Kuhinja | 13.62m ² |
| 4. | Trpezarija i dnevna soba | 35.97m ² |
| 5. | Spavaća soba | 18.88m ² |
| 6. | Kupatilo | 7.55m ² |
| 7. | Ostava | 6.48m ² |
| 8. | Predsooblje | 7.20m ² |
| 9. | Spavaća soba | 13.25m ² |
| 10. | Spavaća soba | 17.63m ² |
| 11. | Spavaća soba | 13.21m ² |
| 12. | Kupatilo | 6.17m ² |
| 13. | Terasa | 42.53m ² |

| | |
|--------------------------|----------------------|
| Neto površina-zatvoreno | 148.45m ² |
| Neto površina-otvoreno | 42.53m ² |
| Neto površina-ukupno | 190.98m ² |
| Bruto površina-zatvoreno | 169.84m ² |
| Bruto površina-otvoreno | 42.53m ² |
| Bruto površina-ukupno | 212.37m ² |



OSNOVA PRIZEMLJA